



Пловдив, тел. 0888-640825
office@edis-bg.com, <https://www.edis-bg.com>

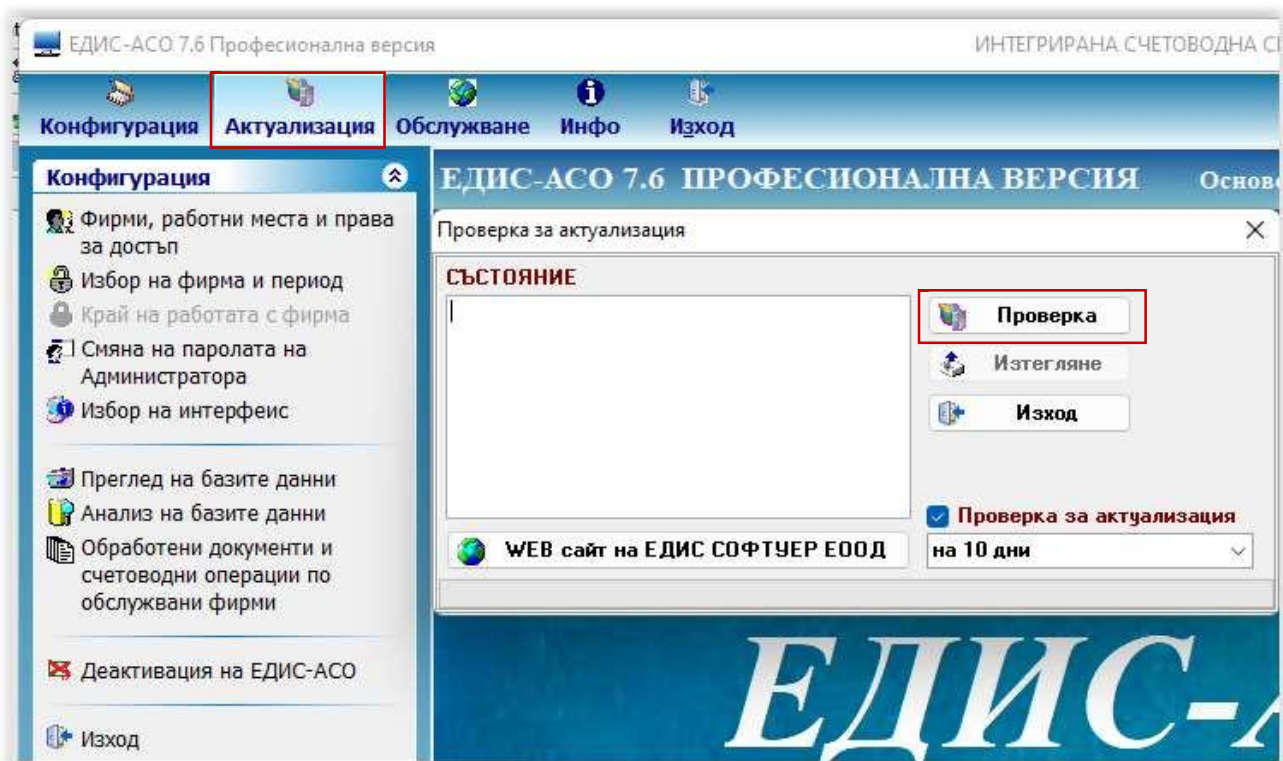
ЕДИС-АСО 7.7

ИЗТЕГЛЯНЕ И ИНСТАЛИРАНЕ НА АКТУАЛИЗАЦИЯТА

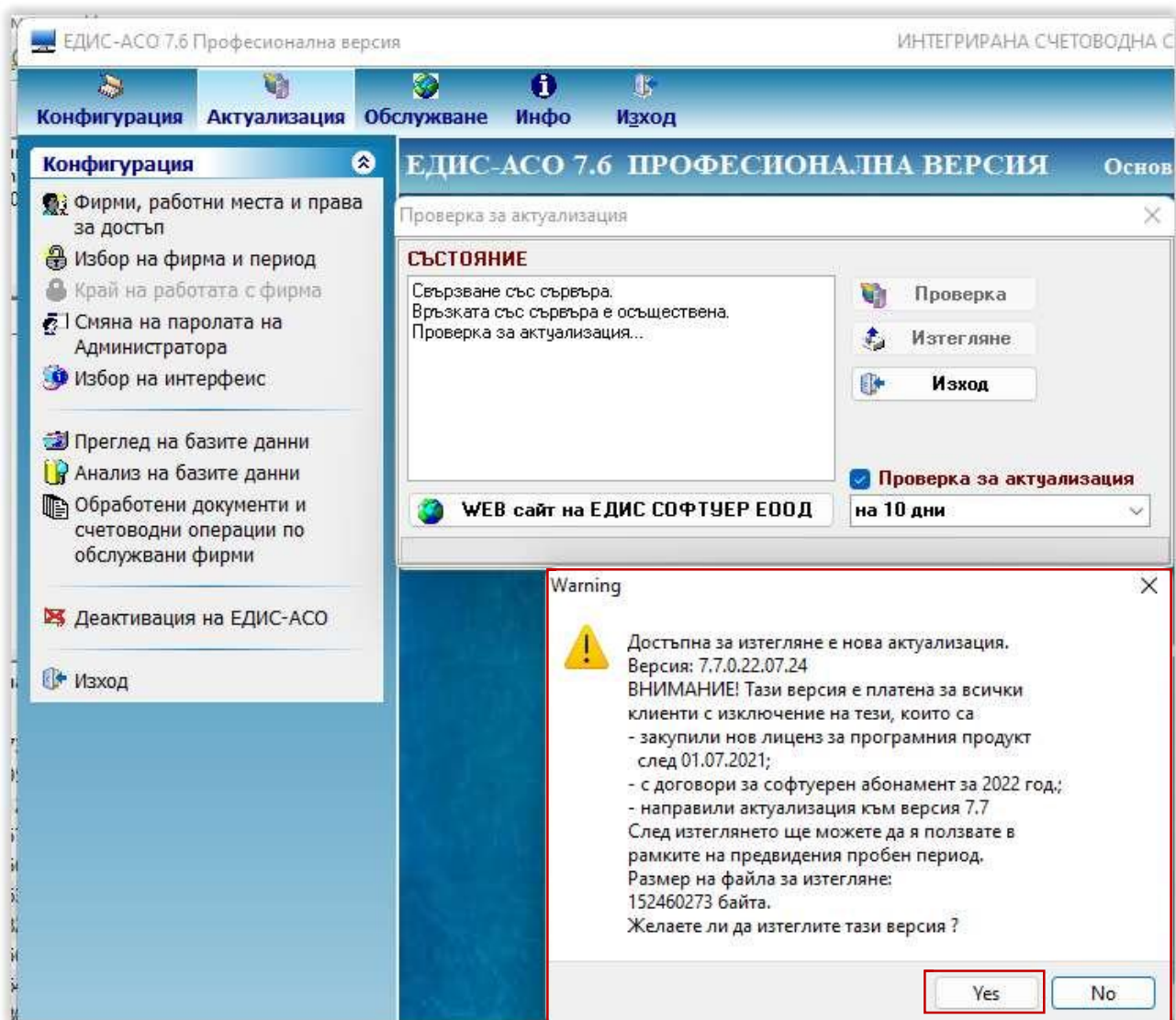
Пловдив, юли 2022 г.

ИЗТЕГЛЯНЕ НА АКТУАЛИЗАЦИЯТА НА СЪРВЪРА (ОСНОВНИЯ КОМПЮТЪР) В ЛОКАЛНА МРЕЖА ИЛИ ОТДЕЛЕН КОМПЮТЪР, НЕСВЪРЗАН В ЛОКАЛНА МРЕЖА.

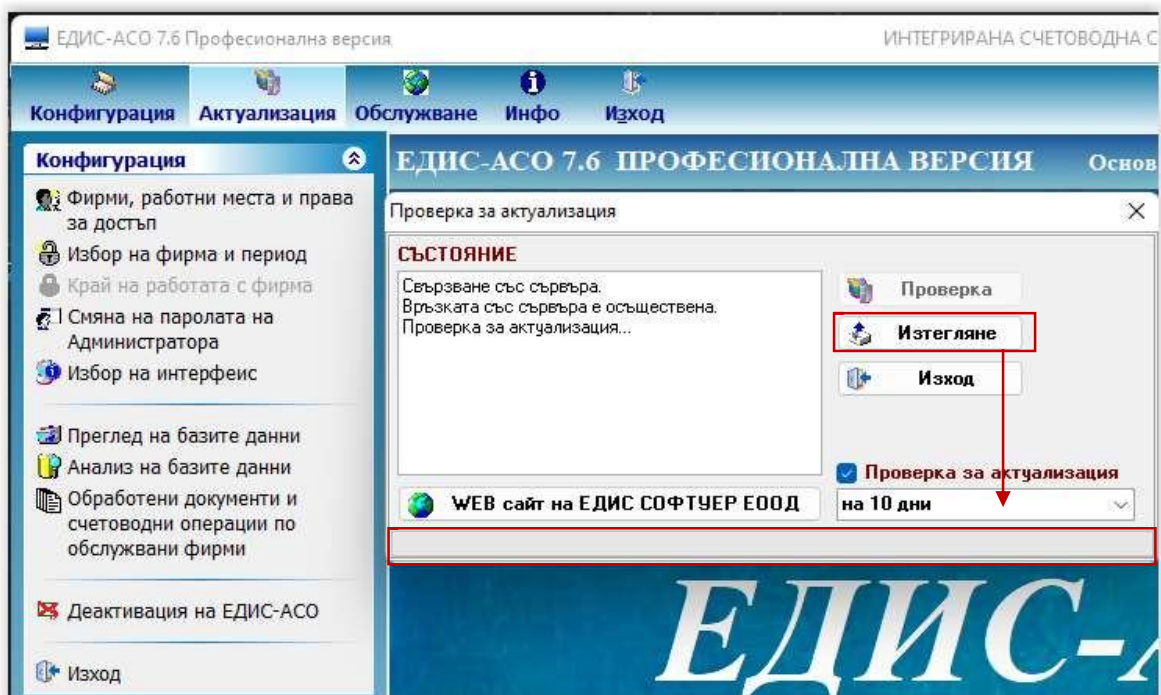
Излезте от ЕДИС-АСО 7.6 от всички работни места и стартирайте програмата на сървъра. Ако няма достъп до него, направете това от някое работно място по ваш избор. Натиснете бутона „Актуализация“ и от екрана, който ще бъде активиран, натиснете бутона „Проверка“.



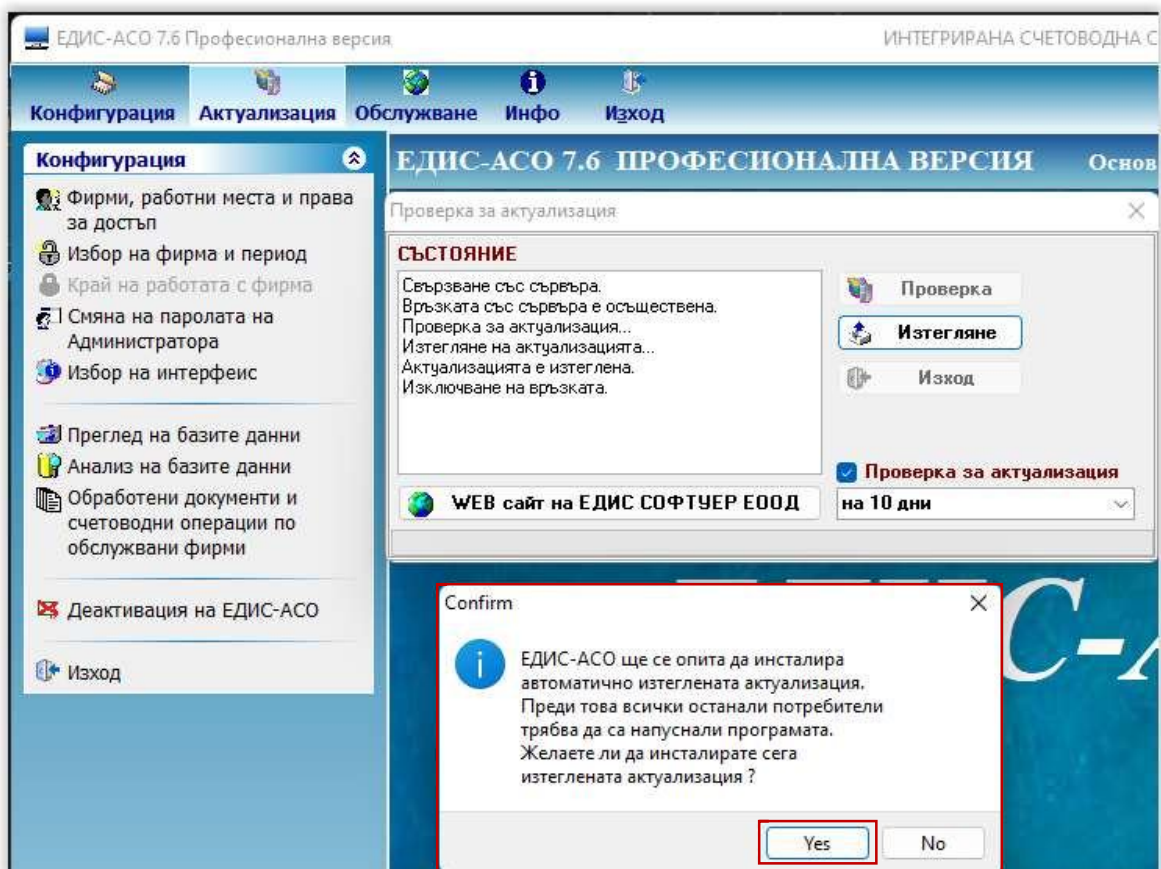
Ще се появи следващия екрана с информация за наличната нова версия на ЕДИС-АСО 7.7.



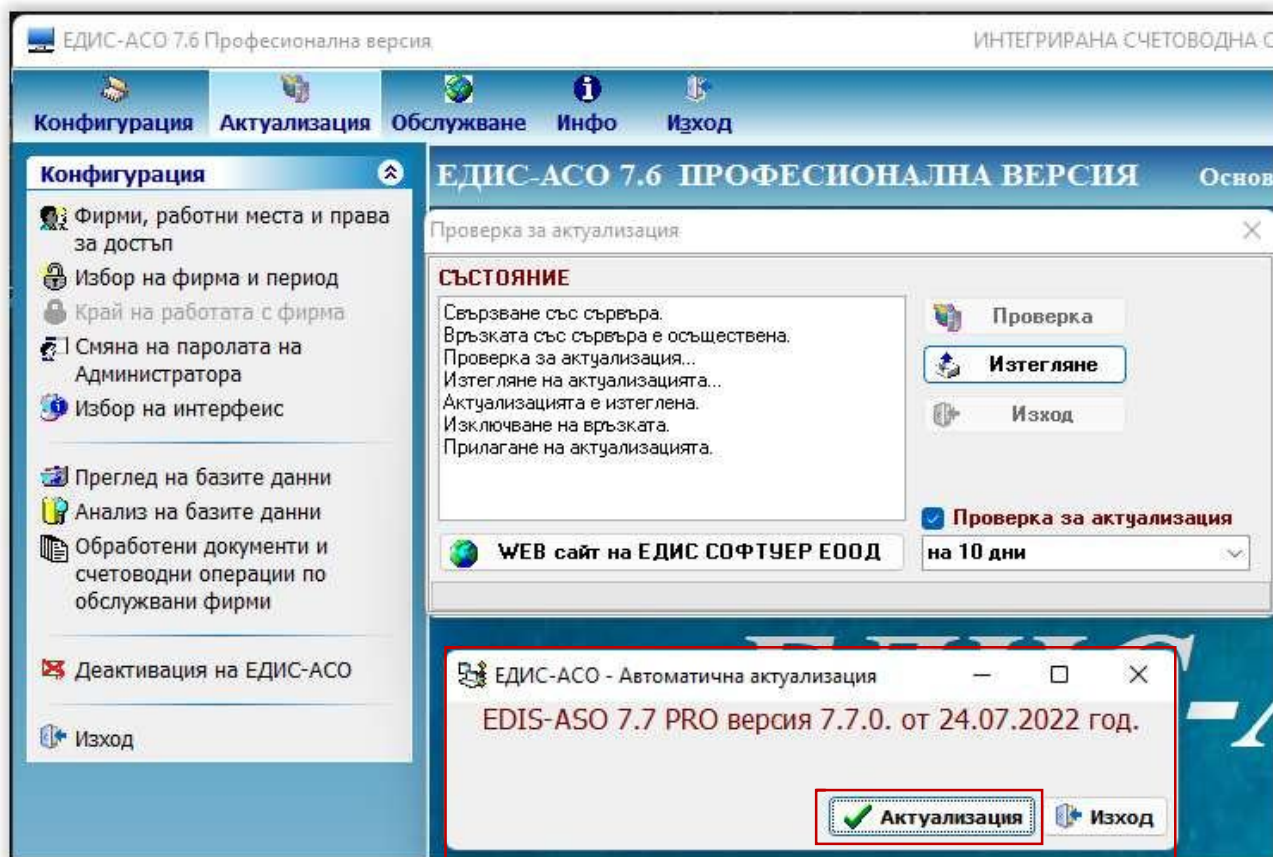
Потвърдете с бутона „**Yes**“. Ще бъде активиран бутона „**Изтегляне**“. Натиснете го, за да продължител напред. Изтеглянето на актуализацията ще започне и хода на процеса може да бъде наблюдаван върху лентата със състоянието.



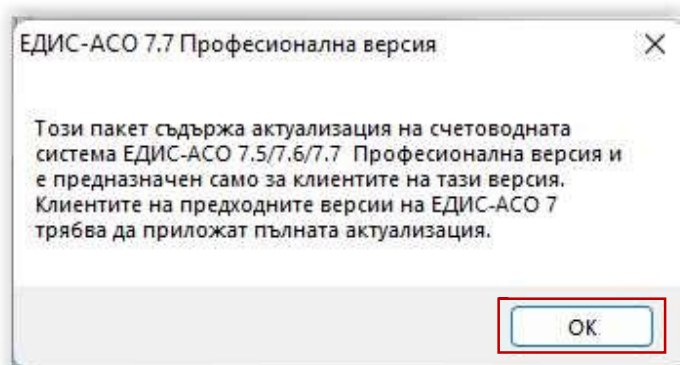
След като изтеглянето приключи ще се появи следващото съобщение, че ЕДИС-АСО ще се опита да инсталира автоматично изтеглената актуализация. Потвърдете с бутона „Yes“.



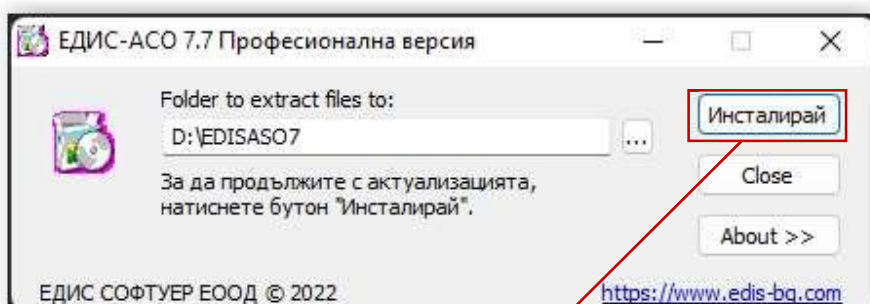
След като потвърдите инсталирането ще се появи екрана с текущата версия на ЕДИС-АСО 7.7 и датата на нейното издаване. Натиснете бутона „**Актуализация**“, за да продължите.



След това програмата ЕДИС-АСО 7.6 ще бъде затворена автоматично и ще бъде активирана процедурата за актуализация със следния информационен екран. Потвърдете с бутона „**ОК**“.



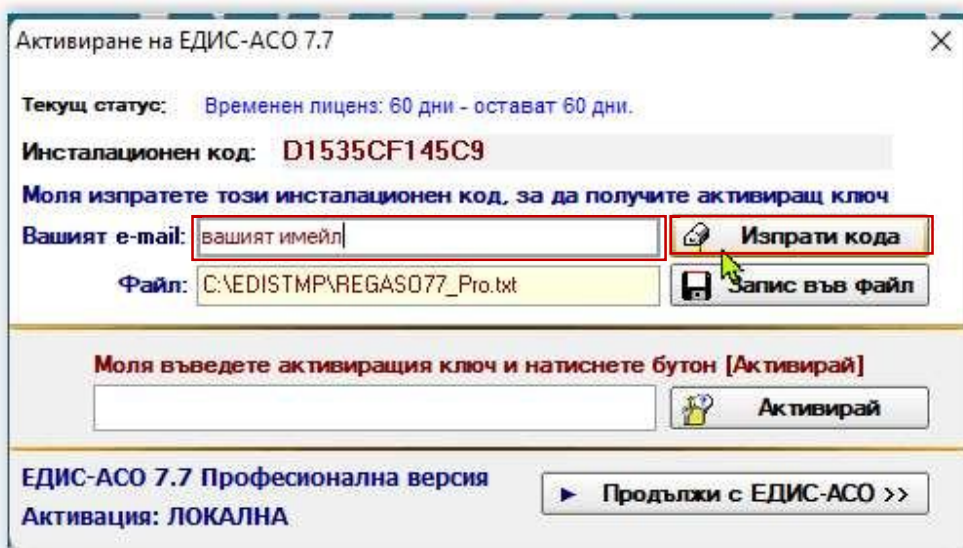
На следващия екран не променяйте нищо, а просто натиснете бутона „**Инсталирай**“ и изчакайте приключването на инсталацията, за което ще бъдете информирани със следващото съобщение. За да приключите натиснете бутона „**Изход**“.



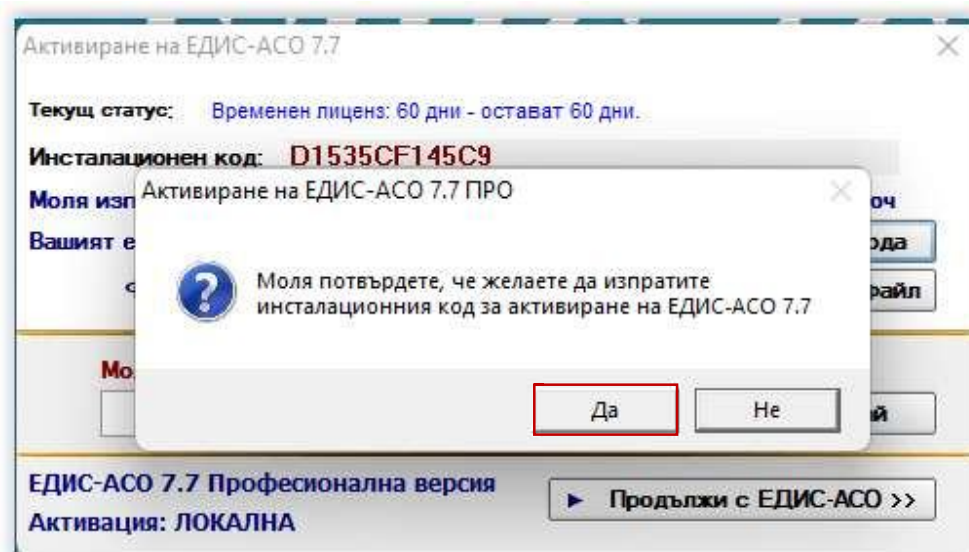
На екрана на компютъра ще се появят две нови икони: “**EDISASO77_PRO**” или “**EDISASO77_STD**” за стартиране на програмата и „**ASO77**“ във формат pdf с документацията на новата версия.

ЕДИС-АСО 7.7 ще стартира автоматично след инсталирането на актуализацията и ще се появи екрана за активиране. Въведете вашия имейл в полето и натиснете бутона „**Изпрати кода**“.

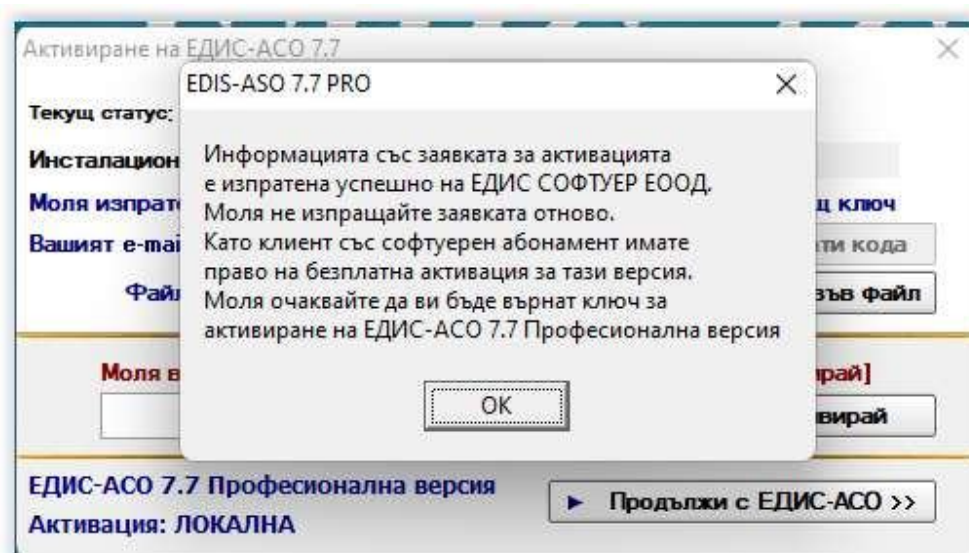
Внимавайте с имейла, който въвеждате. На него ще бъде изпратен активиращия ключ. При грешка няма да го получите.



На следващия екран трябва да потвърдите изпращането на регистрацията на ЕДИС-АСО . Натиснете „**Да**“.



При успешно изпращане на регистрационната форма ще получите следващото съобщение:

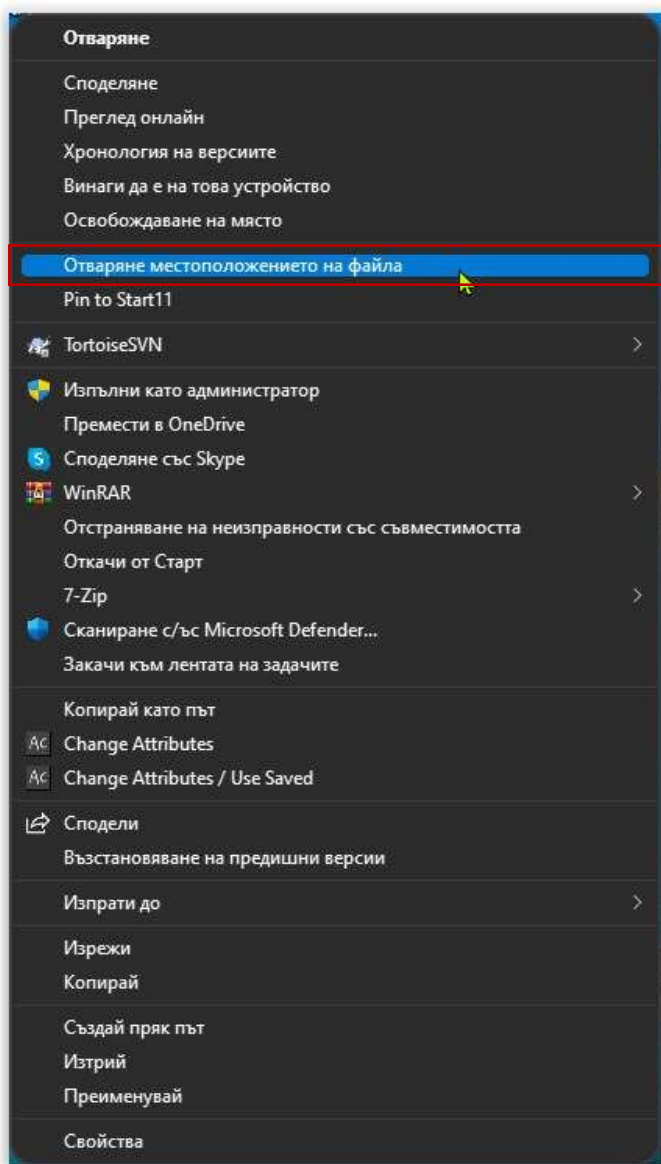


В случай на неуспех в папката „C:\EDISTMP“ ще бъде записан файла „REGASO77_Pro.txt“ (за Професионална версия) или „REGASO77_Std.txt“ (Стандартна версия), който трябва да изпратите на имейл: office@edis-bg.com, за да ви бъде върнат активиращ ключ. Същият файл ще бъде генериран и с бутона „Запис във файл“ от формата за активиране на ЕДИС-АСО.

ВНИМАНИЕ! Моля не изпращайте заявката за регистрация отново, след като е потвърдено нейното изпращане или ако сте я изпратили чрез генерирания файл. При всяко следващо стартиране на програмата с бутон „Продължи с ЕДИС-АСО“ работете с ЕДИС-АСО 7.7 без каквито и да било ограничения в рамките на 60-дневния временен лиценз до получаването на ключа за активиране.

ИНСТАЛИРАНЕ НА АКТУАЛИЗАЦИЯТА НА РАБОТНИТЕ МЕСТА В ЛОКАЛНАТА МРЕЖА..

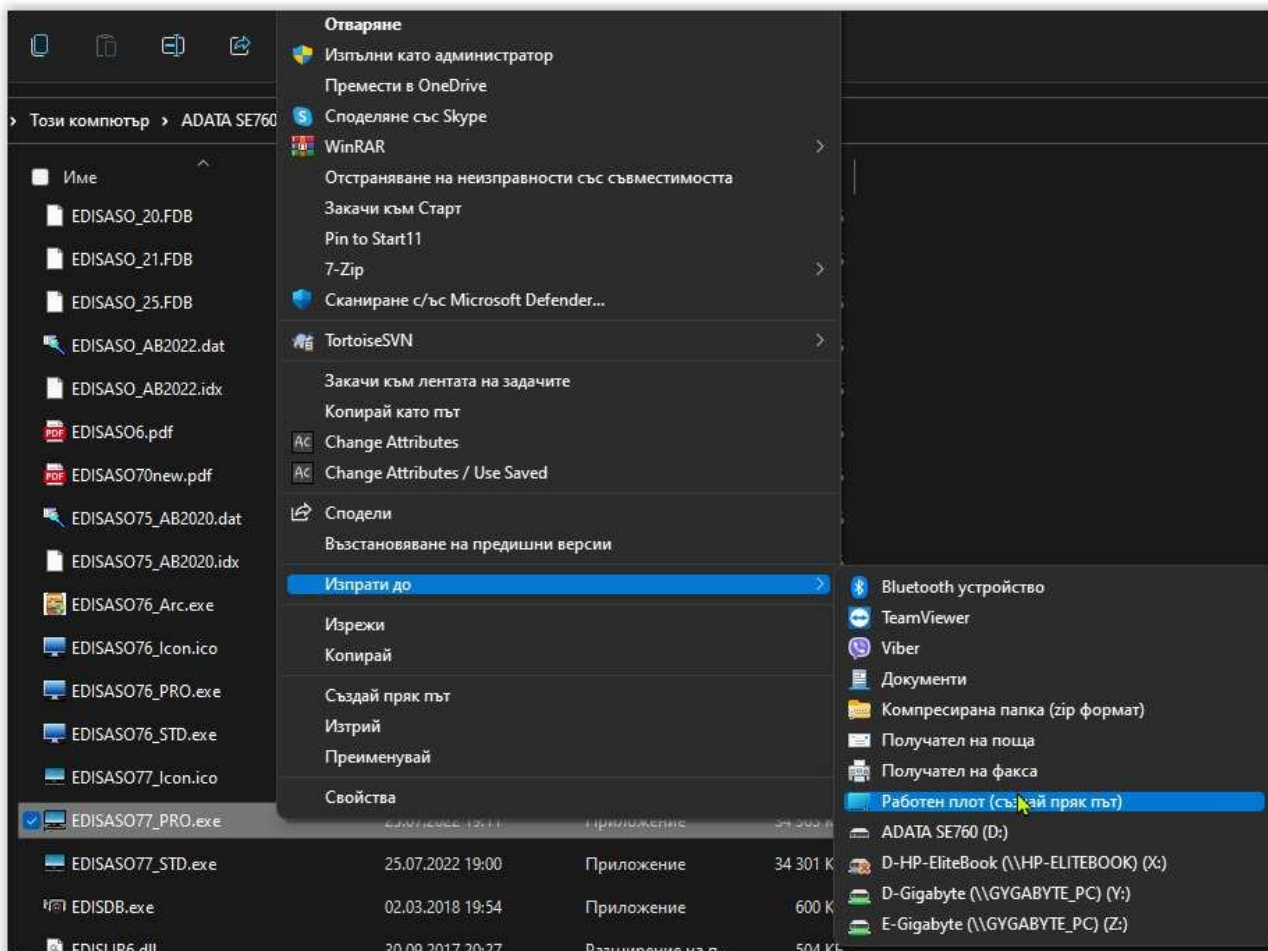
Щракнете с **десния бутон** на мишката върху иконата за стартиране на ЕДИС-АСО 7.6. Ще се появи меню, от което трябва да изберете **„Отвори местоположението на файла (Open file location)“**.



Ще се отвори папката на ЕДИС-АСО на сървъра. Намерете файла **„EDIS-ASO77_PRO.exe“** от тип **„Приложение (Application)“**. В зависимост от настройката на File Explorer разширението **“.exe“** може да не се вижда и видимото име на файла да бъде само **„EDIS-ASO77_PRO“**.

EDIS75_64.ico	30.09.2017 20:27	Икона	13 КБ
EDISASO.FDB	30.09.2017 20:27	FDB файл	6 036 КБ
EDISASO_20.FDB	04.12.2020 17:42	FDB файл	5 916 КБ
EDISASO_21.FDB	04.12.2020 17:43	FDB файл	6 412 КБ
EDISASO_25.FDB	04.12.2020 17:45	FDB файл	6 812 КБ
EDISASO_AB2022.dat	23.07.2022 18:53	DBISAM Table	41 КБ
EDISASO_AB2022.idx	23.07.2022 18:53	IDX файл	49 КБ
EDISASO6.pdf	30.09.2017 20:27	Microsoft Edge P...	23 819 КБ
EDISASO70new.pdf	30.09.2017 20:27	Microsoft Edge P...	2 187 КБ
EDISASO75_AB2020.dat	14.07.2020 08:55	DBISAM Table	44 КБ
EDISASO75_AB2020.idx	14.07.2020 08:55	IDX файл	49 КБ
EDISASO76_Arc.exe	07.01.2022 00:44	Приложение	2 604 КБ
EDISASO76_Icon.ico	05.07.2020 09:19	Икона	13 КБ
EDISASO76_PRO.exe	07.07.2022 18:22	Приложение	33 642 КБ
EDISASO76_STD.exe	07.07.2022 18:18	Приложение	33 624 КБ
EDISASO77_Icon.ico	03.04.2021 18:53	Икона	13 КБ
EDISASO77_PRO.exe	25.07.2022 19:11	Приложение	34 363 КБ
EDISASO77_STD.exe	25.07.2022 19:00	Приложение	34 301 КБ
EDISDB.exe	02.03.2018 19:54	Приложение	600 КБ
EDISLIB6.dll	30.09.2017 20:27	Разширение на п...	504 КБ

Щракнете с **десния бутон** на мишката върху името на файла и изберете „**Изпрати до (Send to) >> Работен плот (създай пряк път)**“ или „**Desktop (create shortcut)**“ от менюто.



Без да затваряте папката намерете файла „ASO77.pdf” и направете линк на екрана и за него по горе описания начин.

ASO75Upd.pdf	30.09.2019 19:07	Microsoft Edge PDF Document	7 054 КБ
aso76stdver.txt	25.07.2022 19:00	Текстов документ	1 КБ
aso76ver.txt	25.07.2022 19:10	Текстов документ	1 КБ
<input checked="" type="checkbox"/> ASO77.pdf	26.07.2022 01:45	Microsoft Edge PDF Document	6 326 КБ
aso77pro.txt	26.07.2022 02:28	Текстов документ	1 КБ
aso77std.txt	25.07.2022 19:00	Текстов документ	1 КБ
ASO7600.pdf	30.03.2022 19:06	Microsoft Edge PDF Document	7 297 КБ

След това стартирайте ЕДИС-АСО 7.7. от създадената икона и изпратете заявката за активация по начина, по който беше описано по-горе.
Изпълнете тази процедура за всички работни места в локалната мрежа.