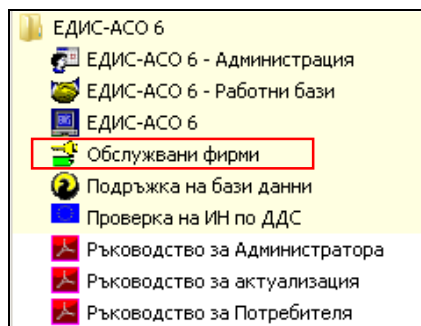


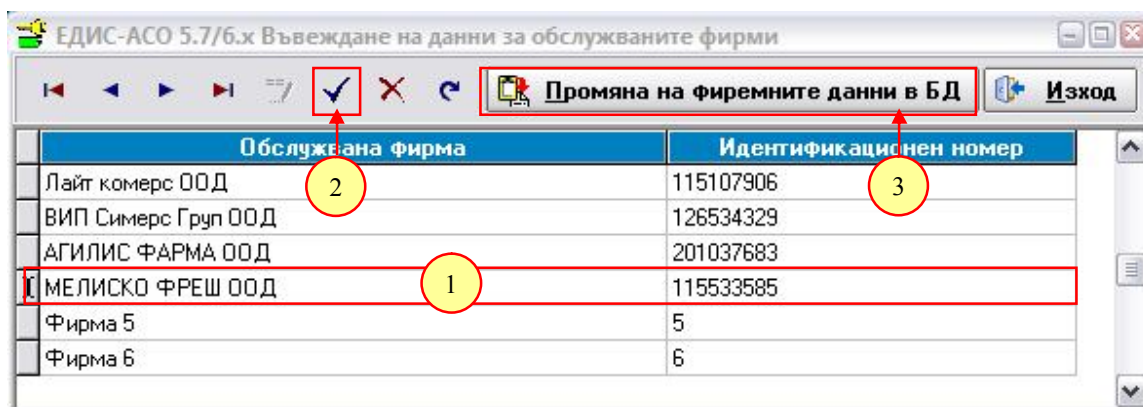
ИНСТАЛИРАНЕ НА ЕДИС-АСО 6 ЗА МНОГОФИРМЕНО ОБСЛУЖВАНЕ.

В дистрибуцията не са включени данни за обслужваните фирми като: ЕИК (Булстат) и име на фирмата. За въвеждане на тези данни трябва използвате включената в дистрибуцията програма **SETUSERS6.EXE**, която по подразбиране се намира в папката, където е инсталиран продукт. Програмата може да бъде стартирана от групата **ЕДИС-АСО 6** като изберете „Обслужвани фирми“, от екрана (desktop) на компютъра или като стартирате **SETUSERS6.EXE** от папката, в която е инсталирана счетоводната система ЕДИС-АСО.

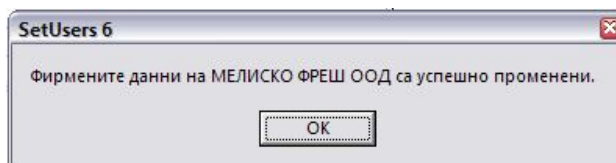


1. Стартирайте програмата SETUSERS.EXE по някой от изборните начини и следвайте следните стъпки:

- въведете точно името и ЕИК (Булстат) на фирмата (1).
- Запишете въведените данни като натиснете бутона (2);
- Натиснете бутон **Промяна на фирмените данни в БД**. По този начин корекцията ще бъде отразена и в базата данни на фирмата (3).



След успешното изпълнение на операцията трябва да получите съобщението:



ЗАБЕЛЕЖКИ:

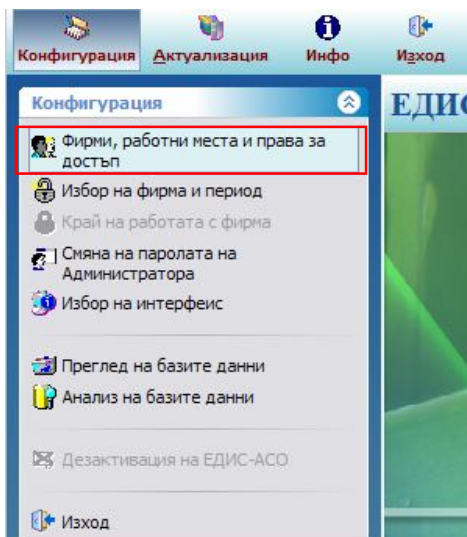
1. Не се допуска промяната на данните на първата фирма, закупила лиценза за програмния продукт. Тази промяна може да бъде направена само от фирма ЕДИС СОФТУЕР ЕООД при промяна на регистрацията.

2. Не можете да изтривате и добавяте нови фирми.

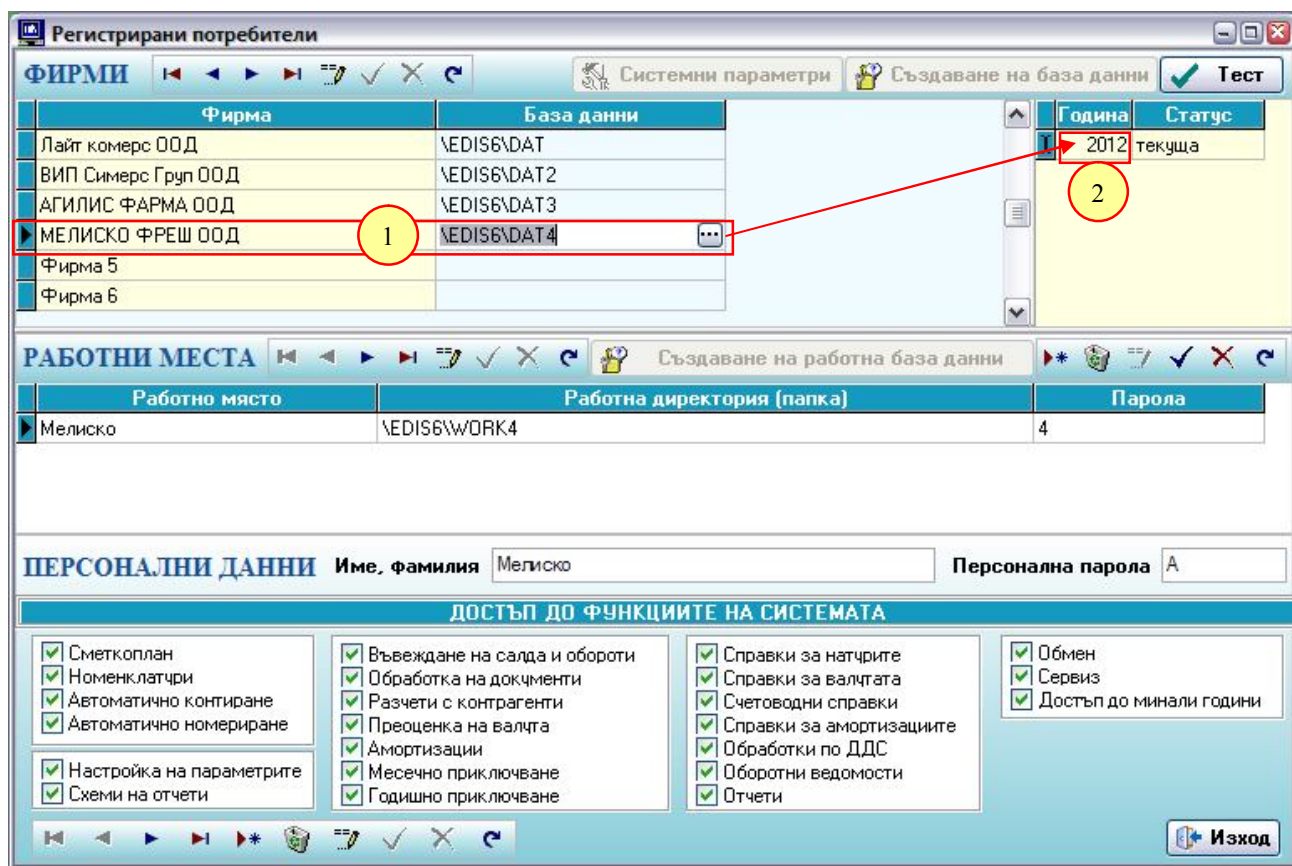
3. При промяна на името на фирмата, например от ЕООД на ООД или нейният ЕИК (Булстат), стартирайте отново тази програма, направете промяната и натиснете бутон **Промяна на фирмените данни в БД**. По този начин корекцията ще бъде отразена и в базата данни на фирмата. Данните за първата фирма (носител на лиценза) могат да бъдат променени само от ЕДИС СОФТУЕР ЕООД. За целта трябва да изпратите конфигурационните файлове USERS.DAT, USERS.IDX, CONFIG.DAT и CONFIG.IDX от папката CONFIG, която се намира в папката, в която е инсталирана програмата. След като получите обратно коригираните конфигурационни файлове, трябва да ги копирате на същото място. След това с бутона **Промяна на фирмените**

данни в БД можете да отразите корекцията в базата данни на първата фирма. Обръщаме внимание, че използването на този бутон е възможно само за фирми с вече създадена база данни. В противен случай, ще получите съобщение за грешка.

2. Стартирайте ЕДИС-АСО и влезте меню „Конфигурация/Фирми, работни места и права за достъп“.



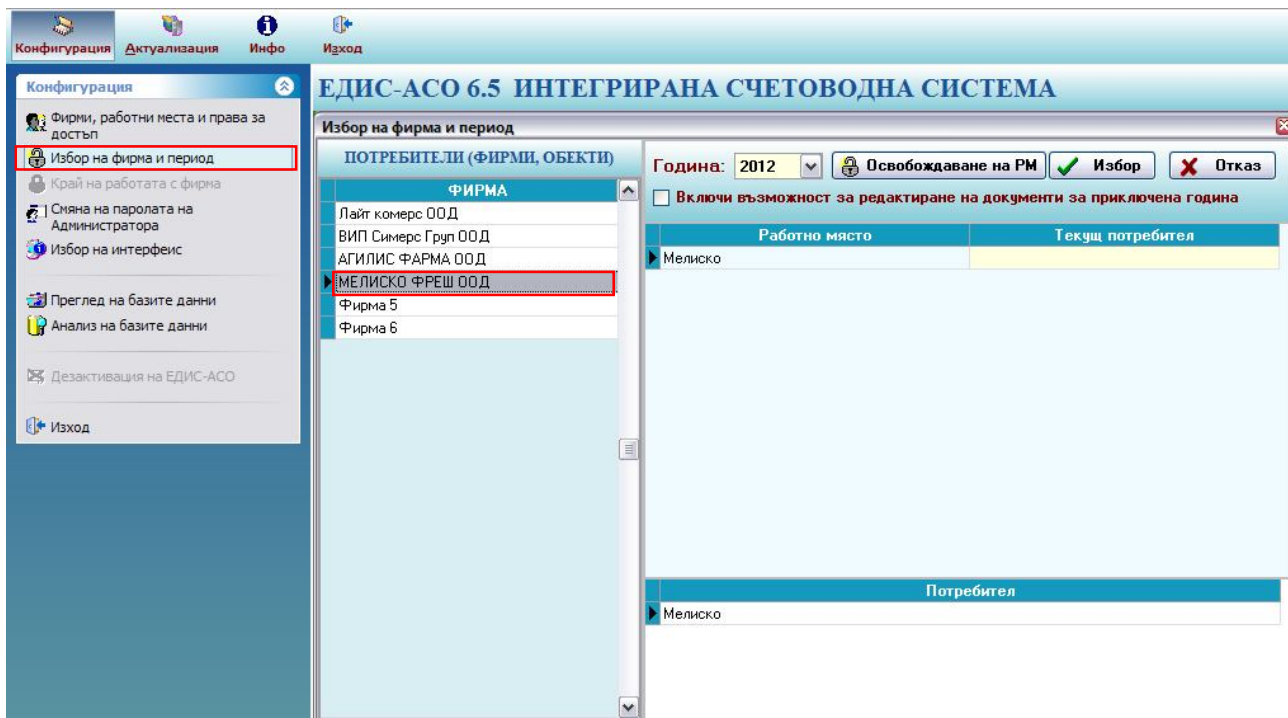
Въведете “0” (нула) в полетата за парола и персонален код.
Ще се появи екрана с фирмите и конфигурацията на системата:



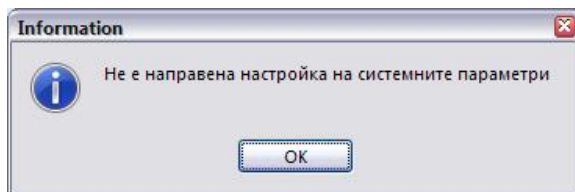
Преминете на реда с въведената нова фирма (1) и внимателно проверете дали годината (2) приета за текущ отчетен период от програмата отговаря на вашето желание. Ако това не е така, я променете. След това излезте от това меню.

ВАЖНО ! Тази стъпка трябва да бъде изпълнена преди да влезете за първи път във фирмата. При първото влизане годината посочена за текущ период в това поле (2) се записва в базата данни и последващата му промяна няма да има ефект.

3. От меню „*Конфигурация/Избор на фирма и период*” изберете новата фирма и влезте в нея.



Трябва да получите следното съобщение:



След което ще се появи екрана за въвеждане на системните параметри. Работата с него е описана подробно в Ръководството за потребителя затова няма да го разглеждаме тук. Ще се спрем само на проверките, които е необходимо да извършите, за да се сигурни, че празната база данни за новата фирма е успешно инсталирана.

1. Фирмените данни: ЕИК (Булстат) и наименование в недостъпните за редактиране полета трябва да са правилни (1).
2. Отчетната година записана в базата данни трябва да отговаря на желаната от вас и текущият месец да е установен на 1 (януари).

Системни параметри

ДАНИИ ЗА ФИРМАТА

Идентификационен No: 115533585 Наименование: МЕЛИСКО ФРЕШ ООД 1

Населено място: _____ Адрес: _____

ВПС код: _____ Банка: _____ IBAN сметка: _____

Материално-отговорно лице: _____ Длъжност: _____

Експорт
Импорт

ДДС - РЕГИСТРАЦИЯ

Регистрация: ДА Вид регистрация: чл. 96-облагаем оборот ИН по ДДС: _____ Клон: _____ ЕГН на лицето: _____ ДДС-параметри

Телефон за контакти: _____ Дата на регистрация: .. / .. / 15 Последно прекратяване: .. / .. / 15 % ДДС: 20 Име на лицето, подаващо данните: _____

Лицето не ползва право за възстановяване на данъчния кредит по чл.92, ал.3 от ЗДДС

МЕТОДИ ЗА ОТПИСВАНЕ

Валута: Фиксинг Материали: Средна Продукция: Средна Стоки: Средна Амбалаж: Средна Млади животни: Средна Животни за угояване: Средна

ТОЧНОСТ ПРИ РАБОТА С КОЛИЧЕСТВА

Валута: 2 Материали: 3 Продукция: 3 Стоки: 3 Амбалаж: 3 Млади животни: 0 Животни за угояване: 0

Брой десетични знаци за цена: 2

Брой десетични знаци за стойност: 2

ТЕКУЩА ГОДИНА: 2012 2

ТЕКУЩ МЕСЕЦ: 1

Забрана на промените в данни до месец (включително) 0

Без корекции и изтриване на записани документи

Съхраняване на изтритите документи

В режим на въвеждане:
 Работа по код
 Работа по име

Печат:
 Windows
 DOS

Запис
Изход